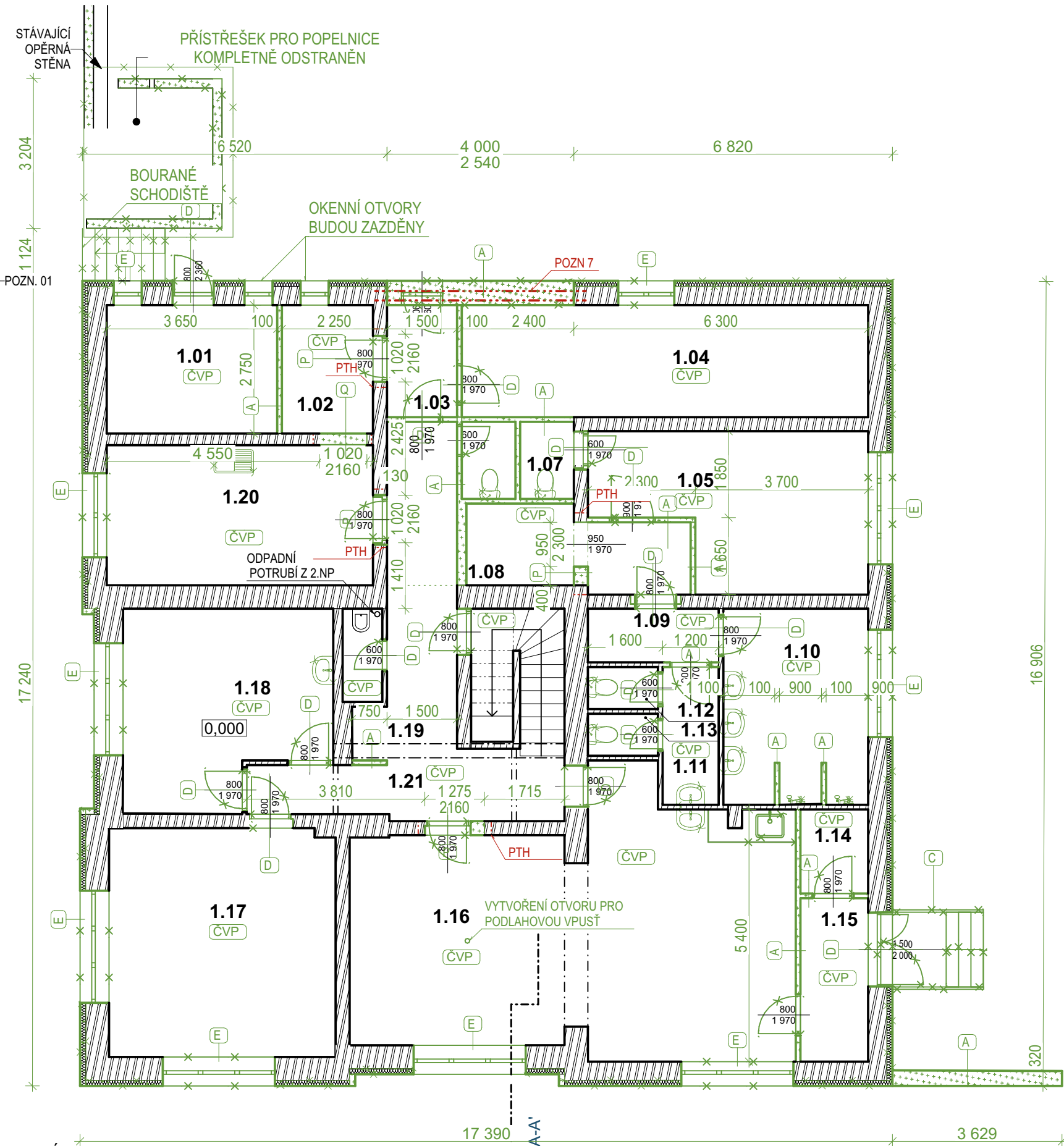
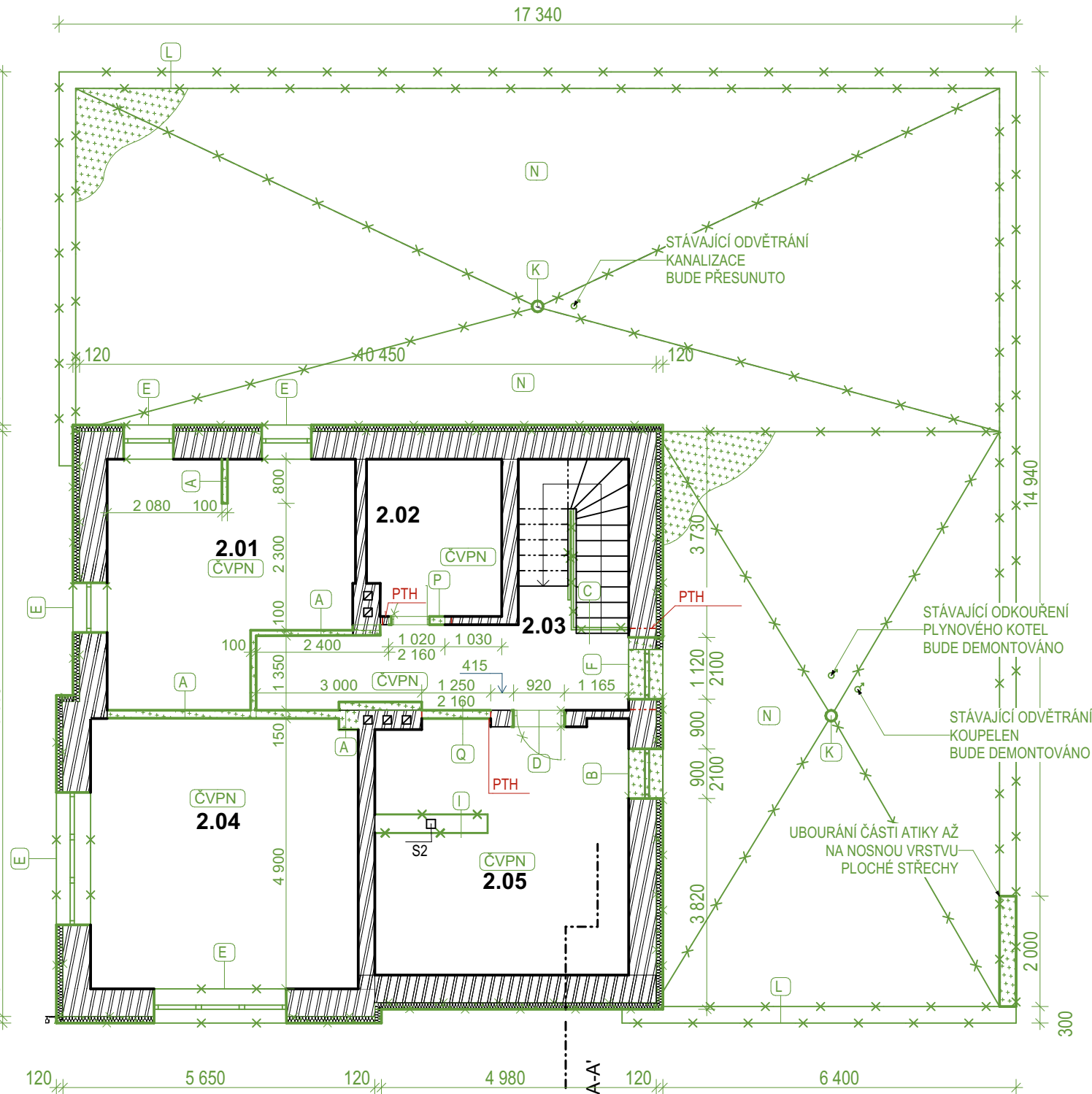


BOURACÍ PRÁCE - PŮDORYS 1.NP



- POZNÁMKY**
- A** DEMOLICE STĚNY AŽ KE STROPNÍ K-CI, VČETNĚ VÝPLNÍ OTVORŮ
 - B** DEMOLICE PARAPETU A PŮVODNÍ VÝPLNĚ OTVORU - VYTVOŘENÍ OTVORU NA ÚROVĚN ČISTÉ PODLAHY
 - C** DEMOLICE PŮVODNÍHO ZÁBRADLÍ
 - D** DEMOLICE PŮVODNÍCH DVEŘÍ A ZÁRUBNĚ - BEZ ROZŠÍŘOVÁNÍ OTVORU
 - E** DEMOLICE PŮVODNÍCH VÝPLNÍ OTVORŮ - BUDE NAHRAZENO NOVÝMI T.I. VÝPLNĚMI S IZOLAČNÍM TROUSKLEM
 - F** DEMOLICE PŮVODNÍCH OKENNÍCH OTVORŮ - ÚČEL: VYTVOŘENÍ NOVÝCH VSTUPNÍCH DVEŘÍ
 - G** DEMOLICE PŮVODNÍ SKLADBY ŠIKMÉ STŘECHY (VIZ VÝPIS SKLADEB) - ZACHOVÁNO: NOSNÁ KONSTRUKCE KROVU, BENĚNÍ A H.I. - ODSTRANĚNO: STŘEŠNÍHO PLÁŠTĚ, T.I. A PODHLED
 - H** DEMOLICE PŮVODNÍCH ODVODNOVACÍCH PRVKŮ ŠIKMÉ STŘECHY (ŽLABY, SVODY, ...)
 - I** DEMOLICE PŮVODNÍCH SDK PŘEDSTĚN
 - J** DEMOLICE PŮVODNÍ ČÁSTI MANSARDOVÉ STŘECHY - ODSTRANĚNÍ K-CE MANSARDOVÉ ČÁSTI POZN.: MANSARDOVÁ ČÁST STŘECHY JE TVOŘENA POUZE PŘEDSAZNU KONSTRUKCÍ - JAKO POVRCHOVÁ ÚPRAVA OBVODOVÝCH STĚN
 - K** DEMOLICE PŮVODNÍCH VTOKŮ
 - L** DEMOLICE OPLECHOVÁNÍ A ZATEPLENÍ ATIKY A PRVKŮ HROMOSVODU UPEVNĚNÝCH NA STÁVAJÍCÍ ATICE.
 - M** VYBOURÁNÍ OTVORU PRO OSAZENÍ STŘEŠNÍHO SVĚTLÍKU
 - N** DEMOLICE PŮVODNÍ SKLADBY PLOCHÉ STŘECHY, VČETNĚ PRVKŮ KTERÉ SE NA PLOČE STŘEŠE NACHÁZÍ. ZACHOVÁNY BUDOU POUZE NOSNÉ ŽB PANELY, POPŘ. PŮVODNÍ H.I. NA TĚCHTO PANELECH (VIZ VÝKRES VÝPISU SKLADEB)
 - O** DEMOLICE PŮVODNÍ FASÁDY OBJEKTU VČETNĚ ZATEPLENÍ - FASÁDA BUDE ODSTRANĚNA PO CELÉM POVRCHU BUDOVY
 - P** ROZŠÍŘENÍ STÁVAJÍCÍCH DVEŘNÍCH OTVORŮ - DEMONTÁŽ PŮVODNÍCH DVEŘÍ VČETNĚ ZÁRUBNÍ, VYBOURÁNÍ ČÁSTÍ STĚN, ODSTRANĚNÍ STÁVAJÍCÍCH PŘEKLADŮ A NÁSLEDNĚ VYTVOŘENÍ OTVORŮ PRO OSAZENÍ NOVÝCH PŘEKLADŮ DLE PROJEKTOVÉ DOKUMENTACE.
 - Q** VYBOURÁNÍ OTVORU PRO NOVÉ DVEŘE, PŘED VYBOURÁNÍM NUTNO OSADIT NOVÝ PŘEKLAD - DLE TECNOLOGICKÉHO POSTUPU BOURÁNÍ OTVORŮ DO STAV. STĚN
 - ČVP** ČÁSTEČNĚ VYBOURANÁ SKLADBA PODLAHY - ODSTRANĚNÍ PŮVODNÍ NÁSLAPNÉ VRSTVY (PODROBNĚJI VIZ VÝPIS SKLADEB)
 - ČVPN** ČÁSTEČNĚ VYBOURANÁ SKLADBA PODLAHY - ODSTRANĚNÍ PO NOSNOU VRSTVU (PODROBNĚJI VIZ VÝPIS SKLADEB)
 - PTH** PŘED VYBOURÁNÍM OTVORU BUDE NAD NOVÝMI/ ROZŠÍŘENÝMI OTVORY VE STÁVAJÍCÍCH STĚNÁCH UMÍSTĚN NOVÝ KERAMICKÝ PŘEKLAD DLE TECHNOLOGICKÉHO POSTUPU BOURÁNÍ OTVORU VE STÁVAJÍCÍCH STĚNÁCH
 - POZN 7:** V MÍSTĚ, KDE VZNIKNE NOVÝ PRŮCHOD MEZI OBJEKTU BUDE VYBOURÁN OTVOR V PŮVODNÍM OBVODOVÉM ZDI. PŘED VYBOURÁNÍM OTVORU MUSÍ BÁT NAD BUDOUCÍ OTVOR OSAZEN PŘEKLAD

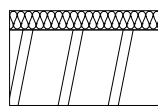
BOURACÍ PRÁCE - PŮDORYS 2.NP



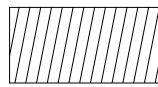
- POZNÁMKY**
- PŘED ZAHÁJENÍM BOURACÍCH PRACÍ MUSÍ BÝT VŠECHNY DOTČENÉ KONSTRUKCE PODROBENY PODROBNĚMU STAVEBNĚ-TECHNOLOGICKÉMU A STAVEBNĚ-STATICKÉMU PRŮZKUMU ZA ÚČELEM OVĚŘENÍ JEJICH TECHNICKÉHO STAVU, ÚNOSNOSTI A VHODNOSTI PRO PROVEDENÍ NAVRHOVANÝCH ÚPRAV A DEMOLIČNÍCH PRACÍ.
 - V PŘÍPADĚ ŘEŠENÍ PŮVODNÍCH VNITŘNÍCH OMÍTEK BUDE ROZHODOVAT STAV PŮVODNÍCH OMÍTEK, KTERÝ PODLÉHÁ PODROBNĚMU STEBNĚ TECHNICKÉMU PRŮZKUMU. ZACHOVÁNY BUDOU POUZE OMÍTKY, KTERÉ JSOU SOUDRUŽNÉ A VHODNÉ PRO APLIKACI DALŠÍCH VRSTEV. POKUD BUDOU NA PŮVODNÍCH OMÍTKÁCH ZNÁMKY DEGRADACE, VLHKOSTI A NEKOMPATIBILITY S NOVÝM MATERIÁLEM - BUDOU TYTO OMÍTKY ODSTRANĚNY.
 - PŘI ROZŠÍŘOVÁNÍ STÁVAJÍCÍCH OTVORŮ NEBO VYTVOŘENÍ NOVÝCH OTVORŮ VE STĚNÁCH JE NUTNÉ DODRŽET TECHNOLOGICKÝ POSTUP BOURÁNÍ OTVORŮ. STATIK MUSÍ POSODUIT ÚNOSNOST STĚNY, PŮSOBÍCÍ ZATÍŽENÍ A NA ZÁKLADĚ TOHO VYHODNOTIT MOŽNOST REALIZACE OTVORU. ZÁROVEŇ NAVRHUJE VHODNÝ TYP PŘEKLADU VČETNĚ MINIMÁLNÍ DÉLKY ULOŽENÍ. PŘEKLAD MUSÍ BÝT OSAZEN DO STĚNY PŘED ZAHÁJENÍM BOUÁNÍ OTVORU.
 - V PODZEMNÍM PODLAŽÍ NEJSOU NAVRHOVÁNY BOURACÍ PRÁCE KONSTRUKCÍ. V 1.PP DOJDE POUZE K ODSTRANĚNÍ PŮVODNÍHO NEPŘIMOTOPNÉHO ZÁSOBNÍKU TEPLÉ VODY.

0,000 = 364,430 m n.m., B.p.v. / SOUŘADNICOVÝ SYSTÉM S-JTSK				
PŘEDMĚT	DIPLOMOVÁ PRÁCE		<div><div></div><div>FAKULTA STAVEBNÍ <small>stavby</small> <small>pozemního stavitelství</small></div></div>	
VYPRACOVAL	BC. SANDRA SKŘIVÁNKOVÁ			
VEDOUCÍ PRÁCE	PROF. ING. MILAN OSTRÝ, PH.D			
STAVEBNÍK	BC. SANDRA SKŘIVÁNKOVÁ			
MÍSTO STAVBY	P.Č. 477, 1155, 339/11, 339/99, K.Ú. LETOHRAD			
NÁZEV STAVBY	ZDRAVOTNICKÉ ZAŘÍZENÍ - ZMĚNA DOKONČENÉ STAVBY			
STAVEBNÍ OBJEKT	SO 01 - STÁVAJÍCÍ ČÁST, SO 02 - PŘÍSTAVBA		FORMÁT	A2
ČÁST			DATUM	2026
OBSAH:	BOURACÍ PRÁCE - PŮDORYSY		STUPEŇ PD	DPZ
			MEŘÍTKO	Č. VÝKRESU
			1:100	A.5.2

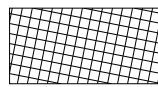
LEGENDA



STÁVAJÍCÍ OBVODOVÉ ZDIVO
SMÍŠENÉ ZDIVO: CPP + PLYNOSILIKÁT
ZATEPLENÍ: EPS 120 MM
TL. 350 - 450 MM



STÁVAJÍCÍ VNITŘNÍ ZDIVO
SMÍŠENÉ ZDIVO: CPP + PLYNOSILIKÁT
TL. 100 - 500 MM



STÁVAJÍCÍ ZDIVO SUTERÉNU
SMÍŠENÉ ZDIVO: KÁMEN + CIHLA
PŘÍZDÍVKA (OCHRANA H.I.): CP
TL. 600 - 1000 MM



BOURANÉ KONSTRUKCE



ODSTRANĚNÁ TEPELNÁ
IZOLACE OBVODOVÉ STĚNY
PŮVODNÍ ZATEPLENÍ BUDE
KOMPLETNĚ ODSTRANĚNO V
RÁMCÍ VŠECH OBVODOVÝCH STĚN

